

NIKA-LASITUSJÄRJESTELMÄ NIKA-Lasitus Oy



• parvekelasitus • terassilasitus • alumiinikaiteet

NIKA-Lasitus Oy on vuonna 1988 perustettu yritys, joka valmistaa ja markkinoi NIKA-tuotemerkillä parveke- ja -terassilasituksia ja alumiinikaiteita. NIKA on alallaan Euroopan johtavia valmistajia ja se toimittaa tuotteitaan mm. Pohjoismaihin, Baltiaan ja Saksaan. Nika Lasitus Oy:n myyntikonttori sijaitsee Tuusulassa ja tehdas Lasimies Oy Lahdessa. Lasimies Oy on Nika-Lasitus Oy:n emoyhtiö ja on toiminut lasialalla jo vuodesta 1939. NIKA-Parveke- ja -Terassilasitusjärjestelmä suojaa lumelta, lehdtä, pölyltä, liikenteen melulta ym. Suojattuna parvekkeiden ja terassien kunnossapitotarve vähenee. Lasitus pidentää tilojen miellyttävää käyttöaikaa vuodenaikojen vaihtuessa.

Patentit ja testit

NIKA-Parveke- ja -Terassilaseille on myönnetty useita patenteja ja hyödyllisyysmalleja. Lasien tuulenpaine-, vaaka- ja pystykuormitukset on testattu VTT:ssä. NIKA-Parvekelaseilla on TÜV-hyväksyntä Saksassa sekä perusteelliset statiikkalaskelmat. Parvekelasit on karkaistu DIN 1249-12 -standardin mukaan.

Lupamenettely

Mikäli lasitus ei vaadi rakennukseen arkkitehtonisia tai rakenteellisia muutoksia, voidaan lasitus yleensä toteuttaa yksinkertaisella toimenpideilmoituksella, joka annetaan paikalliselle rakennusvalvontavirastolle.

NIKAn tekninen neuvonta ja myynti avustavat taloyhtiöitä julkisivuprojekteissa.

Takuu

Valmistaja myöntää NIKA-Lasituksille 5 vuoden takuun asennuspäivästä lukien. Asennustakuu on YSE 1998 -takuuehtojen mukainen. Kuluttajakaupassa sovelletaan rakennusalan erikoistöitä koskevaa sopimusta REYS-8 1995.

Toimitus

NIKA-Lasitusjärjestelmä on kokonaisratkaisu, jonka toimitukseen sisältyy suunnittelu, valmistus ja asennus.

Asennus

NIKA-Parveke- ja -Terassilasit toimitetaan valmiiksi asennettuina. Valtuutetut asentajat asentavat lasit parvekkeen sisäpuolelta, ja asennus kestää normaalityypisessä tapauksessa noin 1 päivän. Lasituksia voidaan asentaa ympäri vuoden.



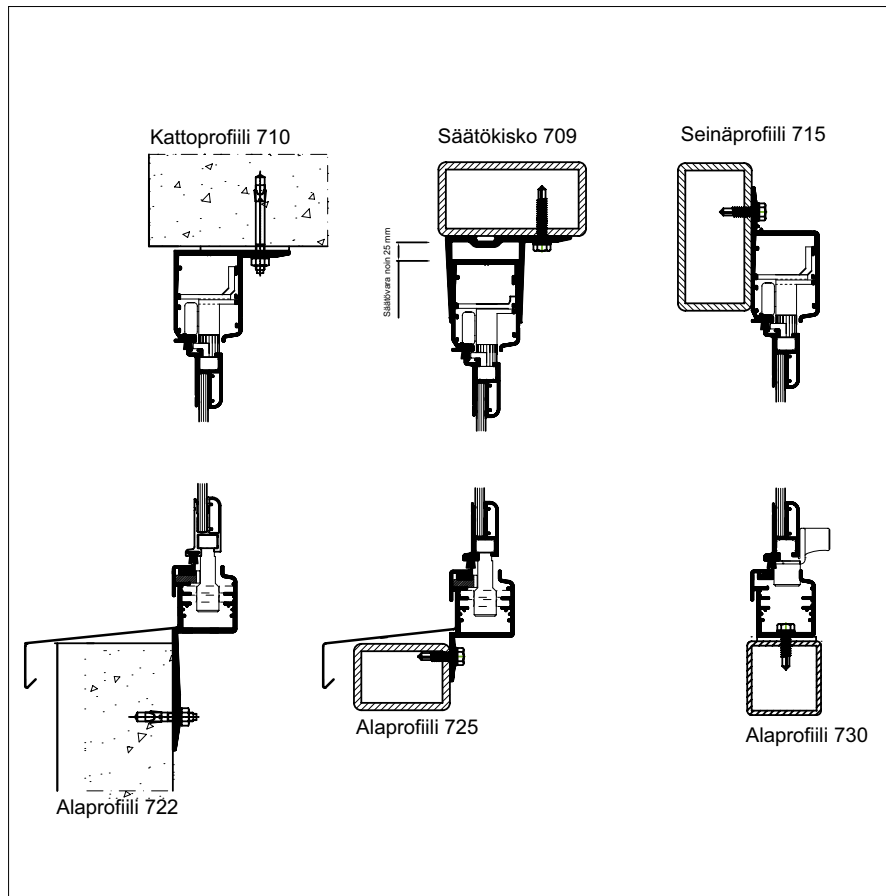
As. Oy Itälahdenkatu 4, Helsinki



KOY Tahko Spa Suites, Nilsjö



As. Oy Merenikkuna, Helsinki



NIKA-Parvekelasitus, profiilit

Rakenne

NIKA-Parveke- ja -Terassilasit peittävät yhdessä tasossa koko parveke- tai terassiaukon. Avattaessa ja suljettaessa niitä liu'utetaan peräkkäin yläreunan liukukiskon ja alareunan ohjauskiskon varassa. Lasit avataan yksitellen parvekkeen sivuseinille, jolloin parveke- tai terassiaukko saadaan kokonaan vapaaksi ja lasit voidaan helposti pestä myös ulkopinnoltaan.

Materiaali

Lasit valmistetaan parveke- ja terassikohdittaisesti mittatilaustyönä 6 tai 8 mm:n float-lasista ja karkaistaan DIN 1249-12:n mukaisesti. Karkaistu lasi kestää moninkertaisesti enemmän kolhuja ja taivutusta kuin normaali lasi. Lasit ovat pystyreunoiltaan kehyksettömät ja niiden leveys määräytyy kohteen mukaan. Lasituksen ylä- ja alakiskot sekä lasien ylä- ja alakehykset valmistetaan alumiiniprofiileista. Vakiopintakäsittelynä on polyesteripulverimaali, väri valkoinen RAL 9016 ja väri alumiini RAL 9006. Asiakkaan toivomuksen mukainen muu RAL-väri on myös mahdollinen. Liuku- ja ohjausmekanismit valmistetaan säänkestävistä materiaaleista, kuten erikoisvahvistetusta muovista, ruostumattomasta teräksestä ja messingistä. Lasilista on kiinnitetty lasiin niittaamalla vahvat nailontapit lasin läpi.

Tiivistyksen ja tuuletus

Lasituksen rakenteella pyritään siihen, että parveke tai terassi on kohtuullisen tiivis ilmavirtauksia sekä vettä ja lunta vastaan. Normaaleissa olosuhteissa on syytä jättää sopiviin kohtiin rakoja, jotta parvekkeen tai terassin tuuletus olisi riittävä. Parvekkeen tuuletus varmistetaan lasien välissä olevilla 2...4 mm:n raoilla. Ovilaissa rako saattaa olla suurempi avattuuden varmistamiseksi. Lasitus ei tee parvekkeesta tai terassista vesitiivistä, minkä vuoksi ulkokalusteiden tulisi olla säänkestäviä.

Profiilien kiinnitys

Ylä- ja alakiskot kiinnitetään betonirakenteisiin vakiona kiila- tai lyöntiankkureilla. Erikoistapauksissa kiinnitys tapahtuu kemiallisilla ankkureilla. Ankkurien sijoituksessa noudatetaan Suomen Betoniyhdistys ry:n julkaisemia ohjeita koskien muun muassa sallittuja veto- ja leikkausrasituksia sekä minimireunaetäisyyksiä betonissa. Parveke- tai terassirakenteiden ollessa puuta tai puutteelliset on erikseen suunnitelluilla lisärakenteilla varmistettava kiskojen riittävä kiinnitys. NIKA-profiilivalikoima on laaja, lisätietoja saa valmistajalta.

Ääneneristys

Suljettuna vakiotiivistetty NIKA-Parveke- ja -Terassilasitus vähentää parvekkeella olevaa melua yli 10 dB, mikä tarkoittaa, että kuulohavaintona esim. liikennemelu laskee alle puoleen. Parvekkeen takana olevassa huoneessa melu vähenee noin 25...26 dB.

Lasituksen hoito

Lasien ja muiden osien puhdistukseen käytetään tavanomaisia ikkunan ja kodin puhdistusaineita ja -välineitä.

NIKA-PARVEKELASIT

NIKA-Parvekelasitus on suunniteltu kerros- ja pientalojen parvekkeille. Suunnittelun lähtökohdaksi on ollut sekä turvallisuus ja kestävyys että toimivuus ja helppokäyttöisyys. NIKA-Lasituksen avulla voidaan oleellisesti lisätä parvekkeen käyttömahdollisuuksia vuodenaikasta riippumatta. NIKA-Parvekelasitus soveltuu erinomaisesti sekä uudis- että peruskorjauskohteisiin ja on yhdistettävissä luontevasti NIKA-Alumiinikaiteeseen. NIKA-Parvekelasitus sopii myös monikulmaisille parvekkeille, koska laseja voidaan liu'uttaa kulmien yli. Parvekkeen rakenteet ja mittasuhteet saattavat estää kulmien yli liu'utuksen.

NIKA-TERASSILASIT

Pystyputteeton NIKA-Terassilasitus soveltuu käytettäväksi pientalojen katettujen terassien lasitukseen sekä myös kerrostalojen parvekkeille. Terassit tai parvekkeet voidaan lasittaa yhdeltä tai usealta sivulta.

Lasin kannatus on alakiskon varassa.



Auringonsuojaverho (lisävaruste)



NIKA-Terassilasitus, omakotitalo, Kirkkonummi



NIKA-Parvekelasitus, Gotlanti



NIKA-Terassilasitus, Hollola

NIKA-ALUMIINIKAIDE

NIKA-Alumiinikaide soveltuu kaikenmuotoisille kerros- ja pientalojen parvekkeille, joihin rakentamismääräysten mukaisesti on tehtävä kaide.

Kaiderakenne koostuu alumiinisista pystytolpista ja niihin kiinnitetystä käsijohteista ja erilaisista kehysprofiileista, joilla kiinnitetään asiakkaan toivomuksen mukaiset verhousmateriaalit.

Rakenne ja materiaalit

Kaiteet suunnitellaan ja materiaalit valitaan kunkin kohteen arkkitehtuuriin ja parvekerakenteisiin sopiviksi.

NIKA-Alumiinikaiteet valmistetaan alumiiniprofiilista. Pintakäsittelynä on polyesteripulverimaalaus, jonka väri valitaan RAL-värikartastosta.

Kaiteen levyateriaaliksi voidaan valita esim. 4+4 mm:n laminoitu lasi tai muu kaidekäyttöön soveltuva 8...10 mm:n rakkuslevy.

Asennus

Vakiotapauksessa kaiteet kootaan valmiiksi tehtaalla ja asennetaan sopivan nosto- ja asennuskaluston avulla rakennuksen ulkopuolelta.

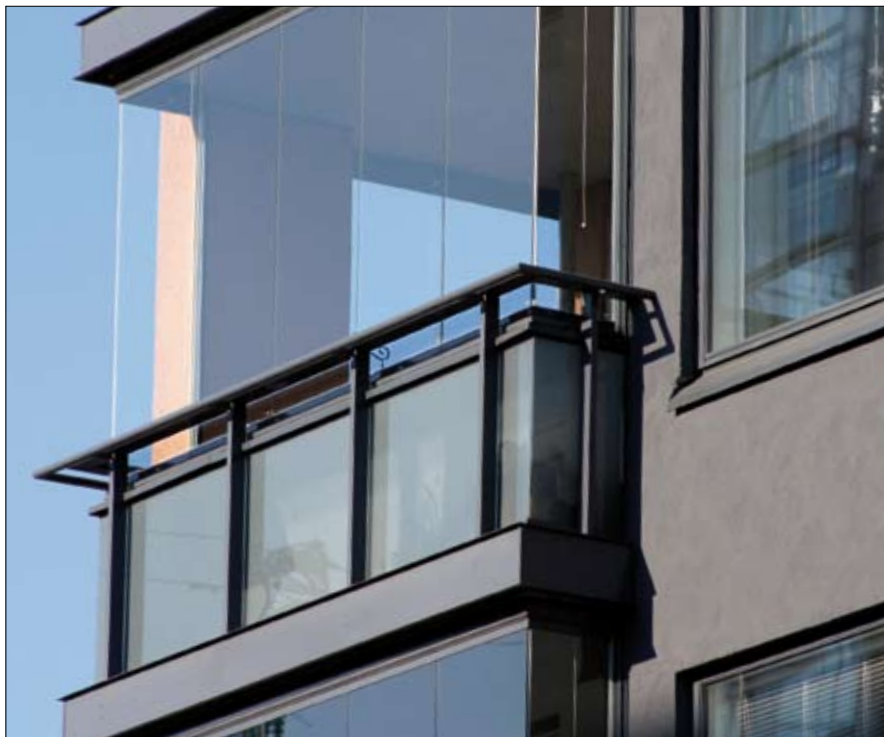
NIKA-TUOTTEIDEN MUITA KÄYTTÖKOhteITA

NIKA-Tuotteita voidaan käyttää myös tilanjakajina ja seinäkkeinä sisätiloissa.

NIKA-Lasitus Oy pystyy toimittamaan lasituksia myös vaativiin erikoiskohteisiin, esimerkiksi mm. Hartwall Areenan ja Länsi-Auto Areenan aitioiden lasitukset sekä VR:n näyttötäulu Helsingin rautatieasemalla.

SUUNNITTELU

Valmistajalta saa lisäapua suunnitteluun, esim. AutoCAD- ja 3D-piirroksina.



As. Oy Merenikkuna, Helsinki



As. Oy Keisari, Vantaa



KOY Merikorttikuja 4, Helsinki

VALMISTUS, MYYNTI JA NEUVONTA

NIKA-Lasitus Oy
Amerintie 1
04320 TUUSULA
Puhelin 010 397 7800
Faksi 010 397 7820
etunimi.sukunimi@nika.fi
www.nika.fi

JÄLLEENMYyntI

Jälleenmyyjät
paikkakunnittain osoitteessa
www.nika.fi



• parvekelasitus • terassilasitus • alumiinikaiteet